

# NOVUS LIGET

Budapest, XV. kerület

## NV45L10 LAKÁS

2. emelet

előtér	2,52 m <sup>2</sup>
fürdő	4,65 m <sup>2</sup>
konyha	7,95 m <sup>2</sup>
nappali	19,61 m <sup>2</sup>
szoba	11,9 m <sup>2</sup>
2. szoba	11,9 m <sup>2</sup>
WC	1,62 m <sup>2</sup>

**Nettó lakás alapterület** 60,15 m<sup>2</sup>

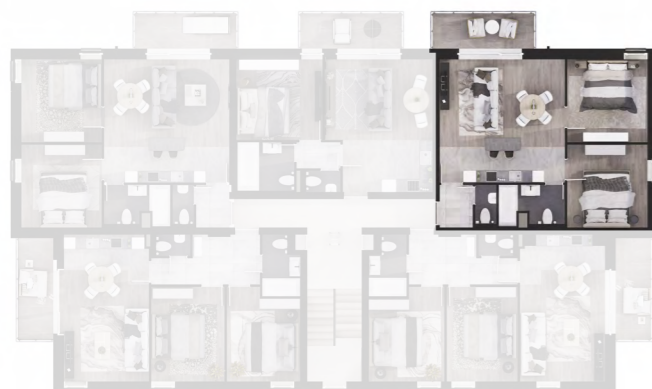
válaszfal alatti terület 1,94 m<sup>2</sup>

**Bruttó lakás alapterület** 62,09 m<sup>2</sup>

erkély 6,45 m<sup>2</sup>

**ÉRTÉKESÍTÉSI TERÜLET** 65,315 m<sup>2</sup>

2. emelet



A jelen adatok tájékoztató jellegűek.  
A Beruházó az adatok változásával kapcsolatban kötelezettséget vagy felelőséget nem vállal.  
A részletes műszaki tartalom a projekt műszaki leírásában került meghatározásra.  
Az itt megadott terület adatok burkolatlan és vakolt felületekre értendők.  
A nettó területek a helyiségek falai közötti területeket jelentik.  
A bruttó területek tartalmazzák a válaszfalak alatti területeket.

